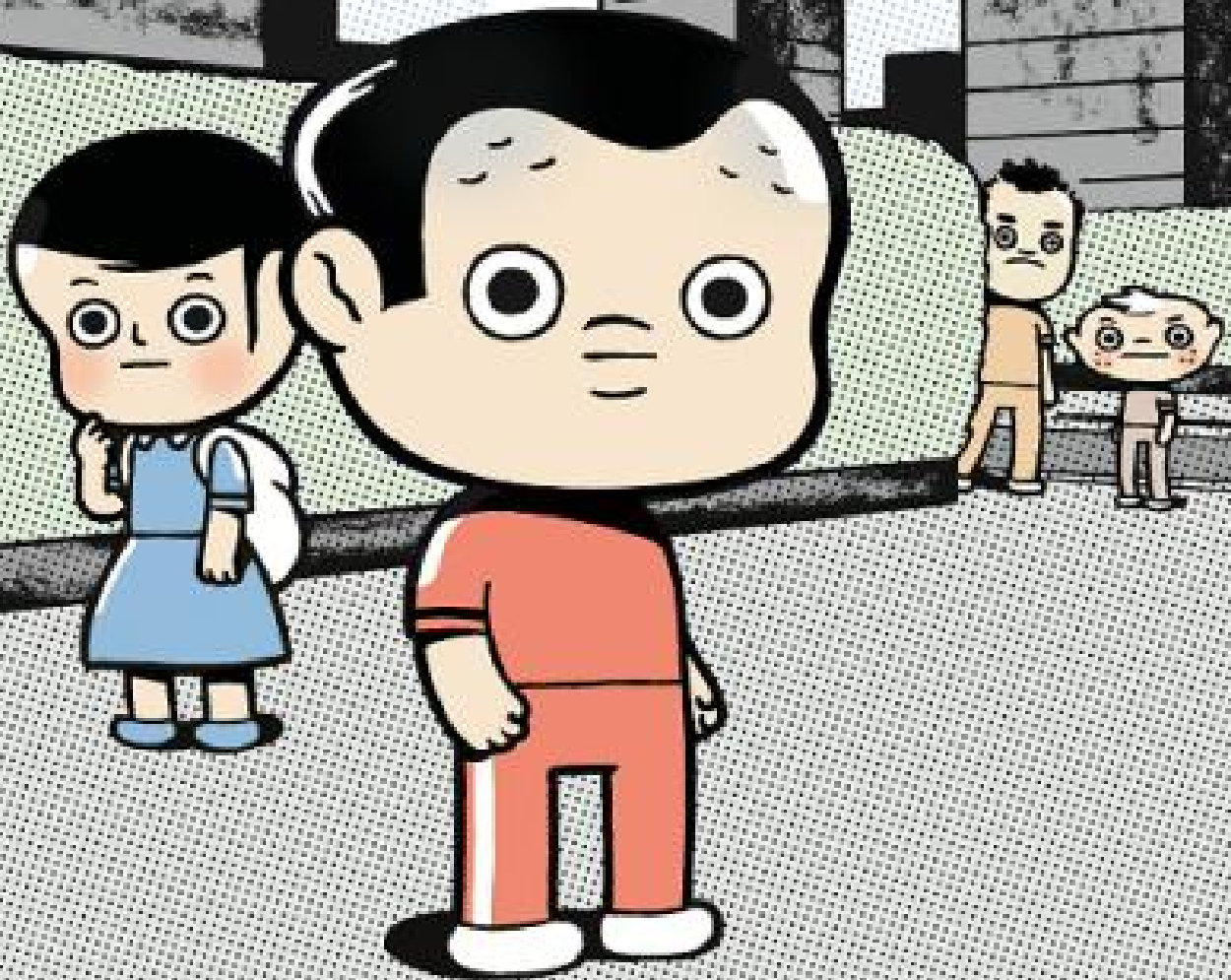
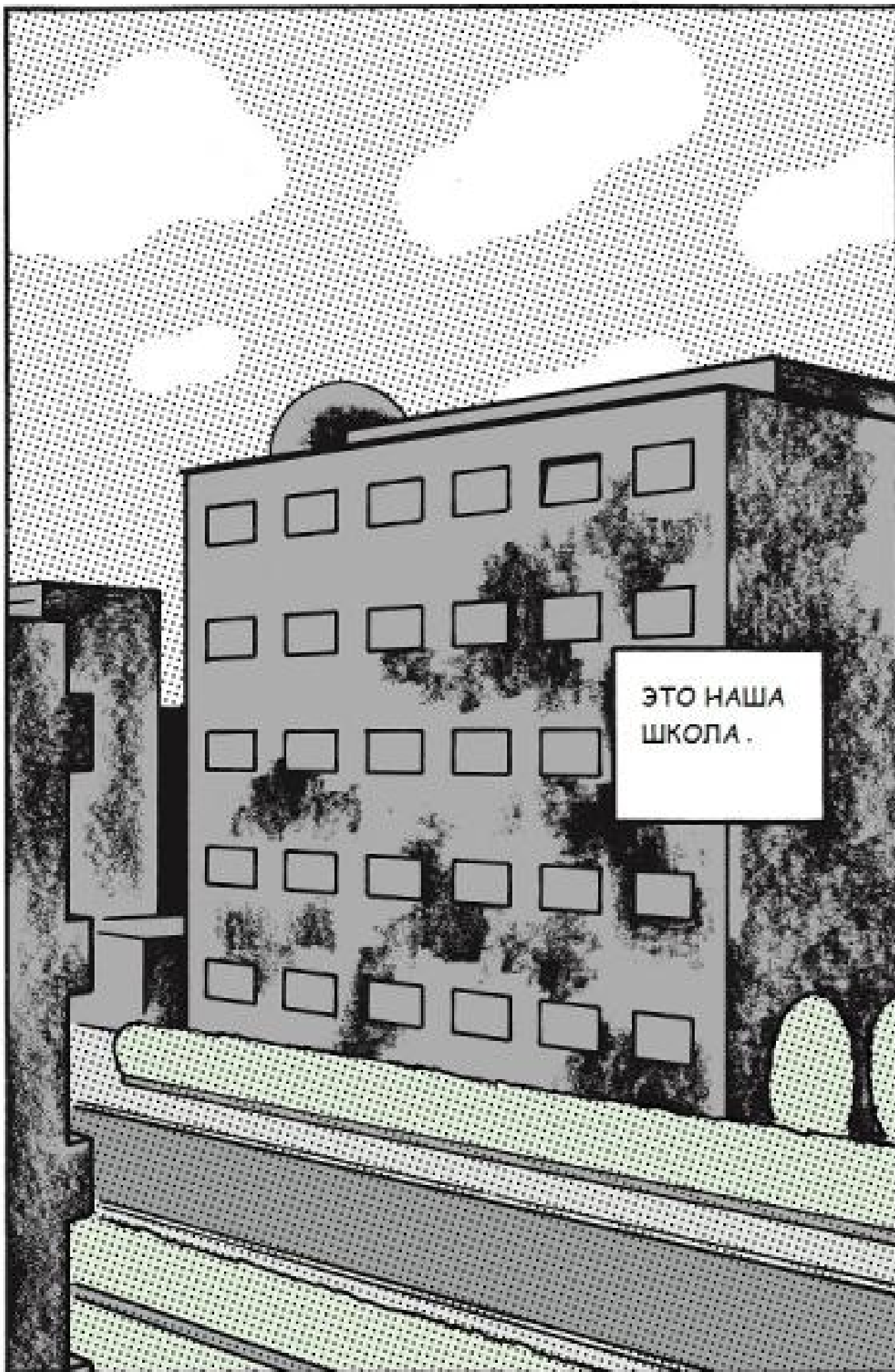


# DER JUNGE AUS SCHWEDEN





ЭТО НАША  
ШКОЛА.



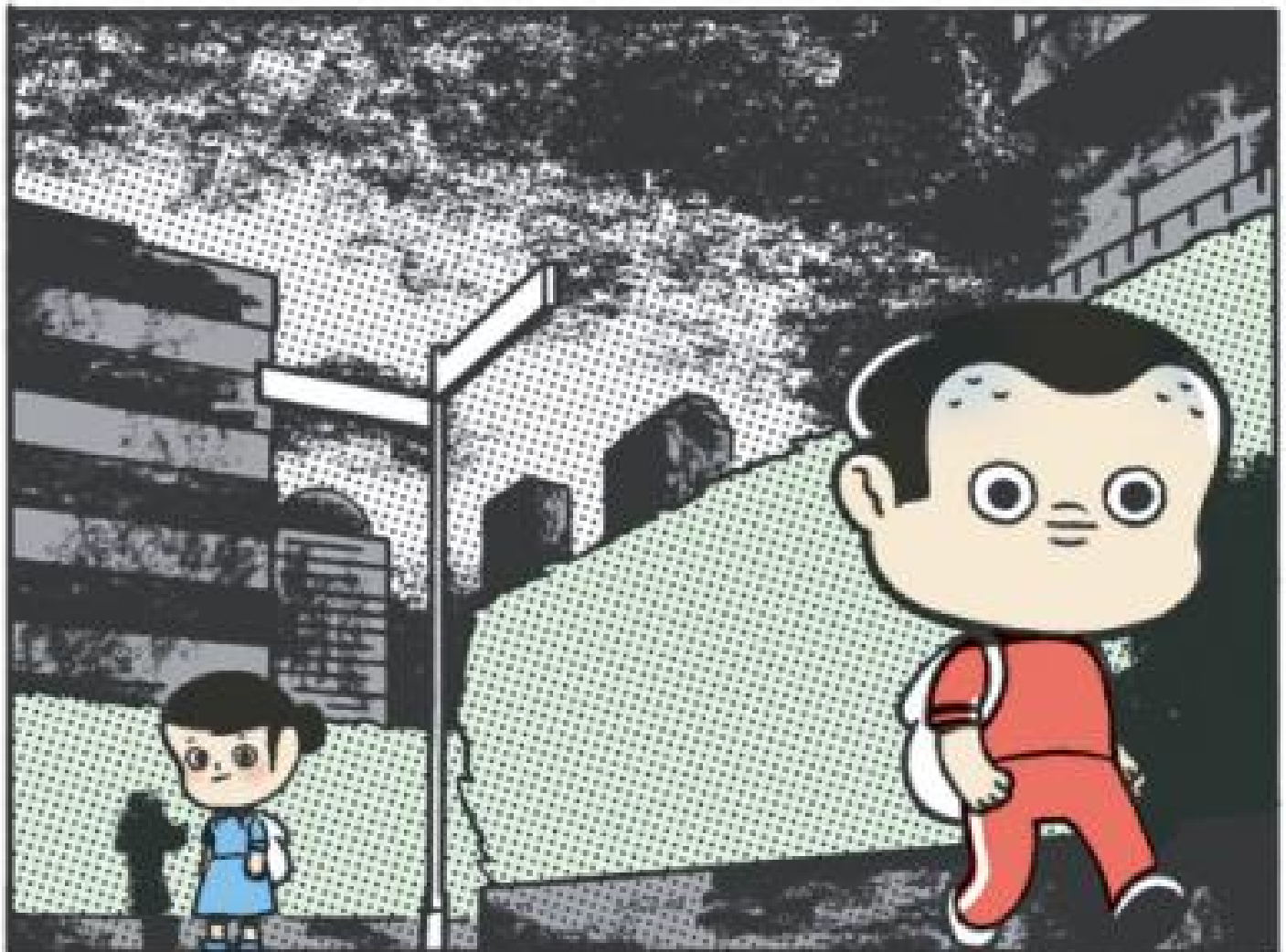
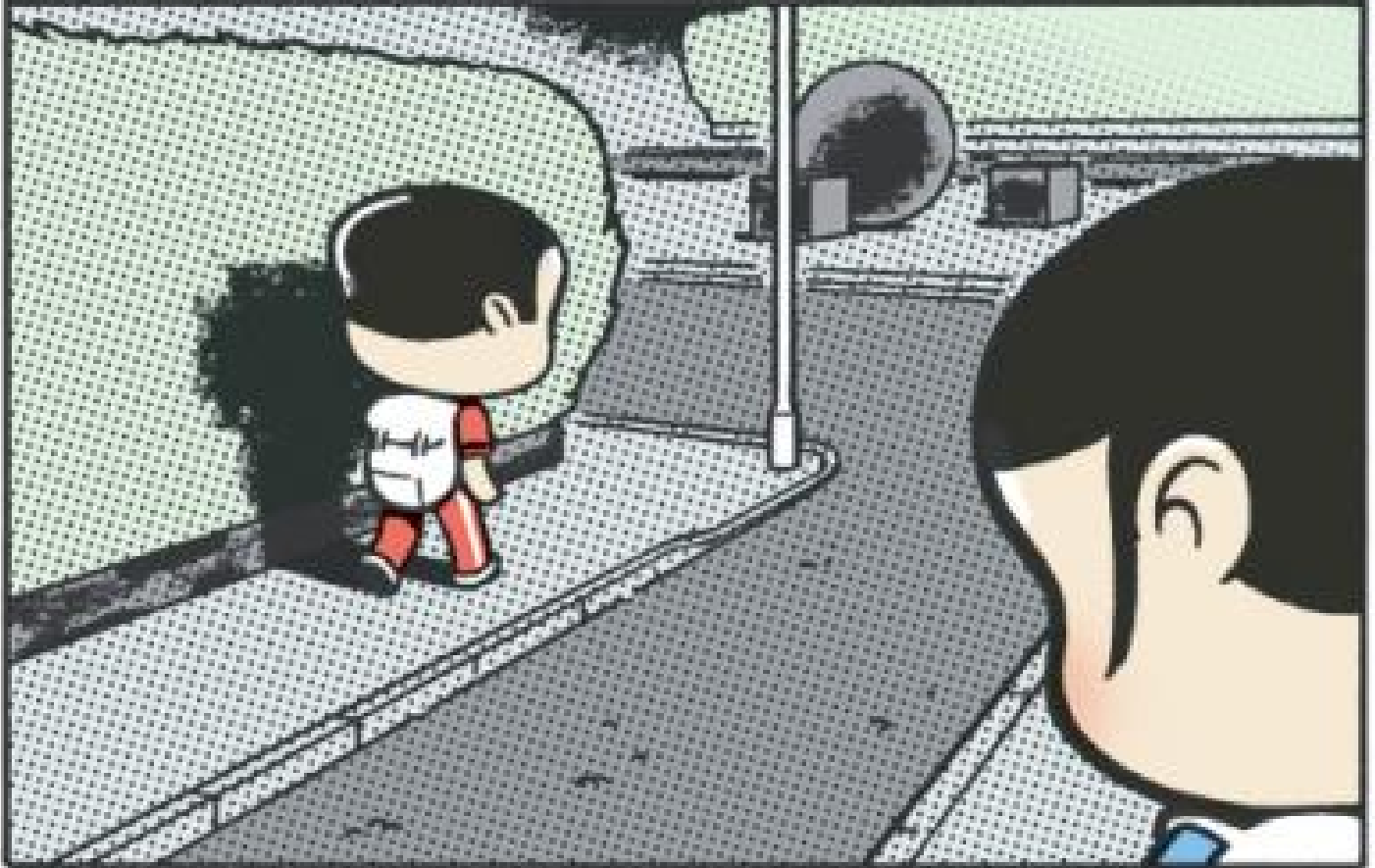
SEIT GESTERN HABEN  
WIR EINEN NEUEN JUNGEN  
IN DER KLASSE.



EINEN JUNGEN AUS  
SCHWEDEN.



DER JUNGE UND ICH  
HABEN EINEN GANZ ÄHNLICHEN SCHULWEG.





WO LIEGT  
EIGENTLICH SCHWEDEN?







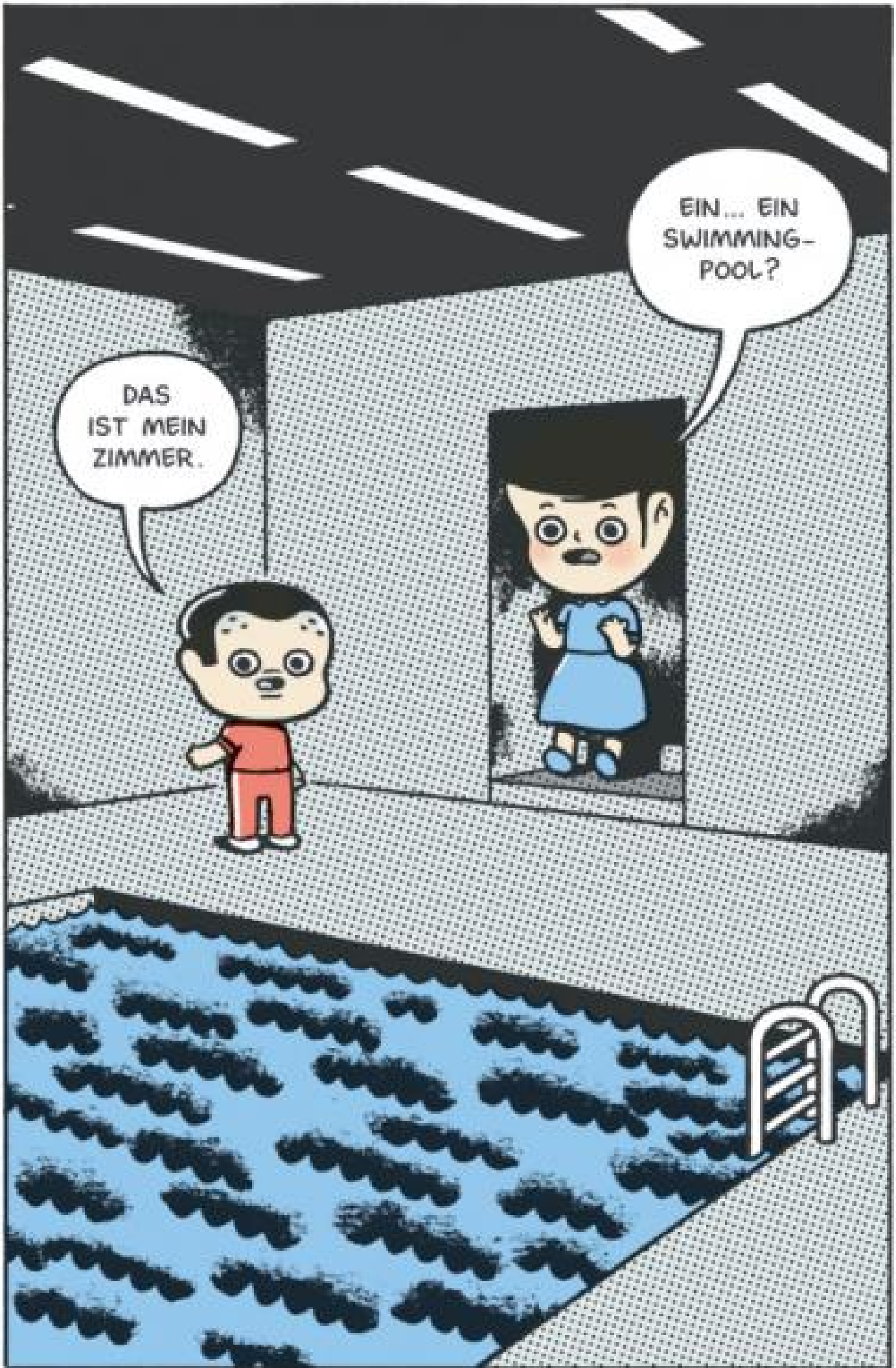






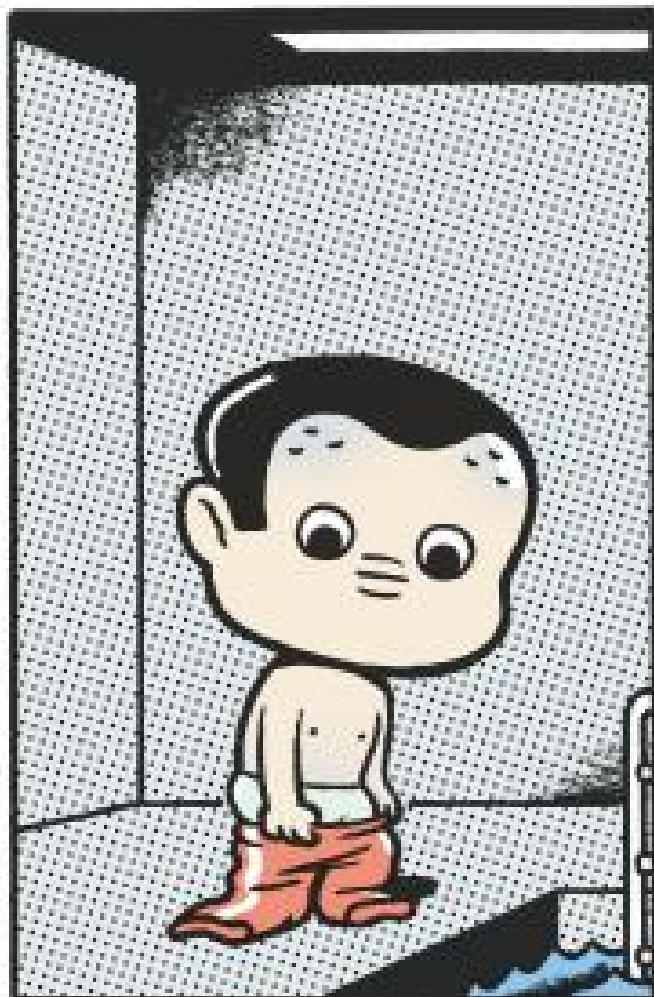


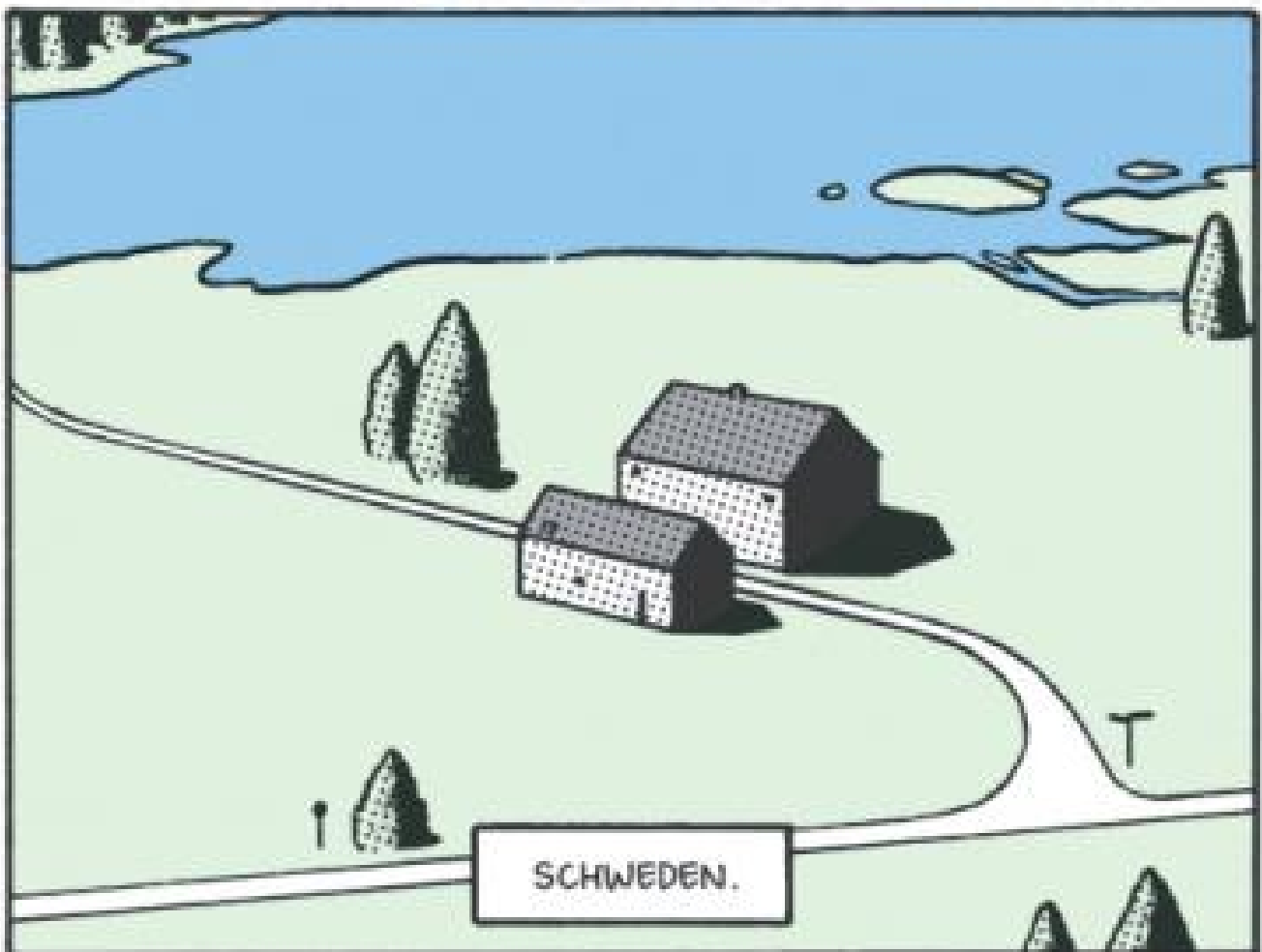




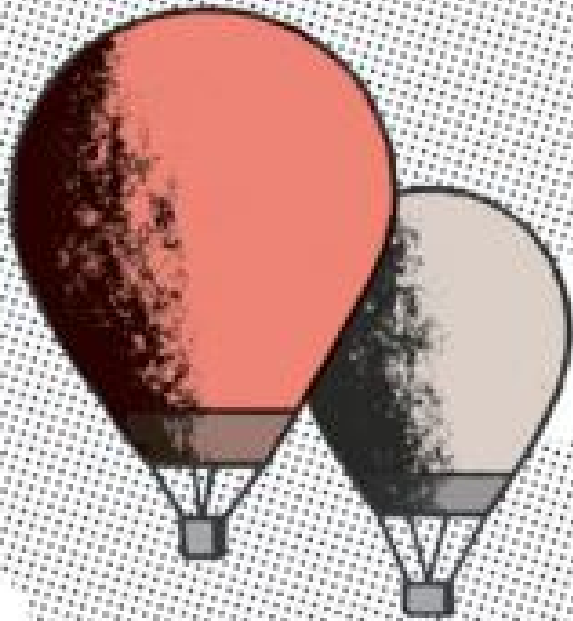
DAS  
IST MEIN  
ZIMMER.

EIN... EIN  
SWIMMING-  
POOL?

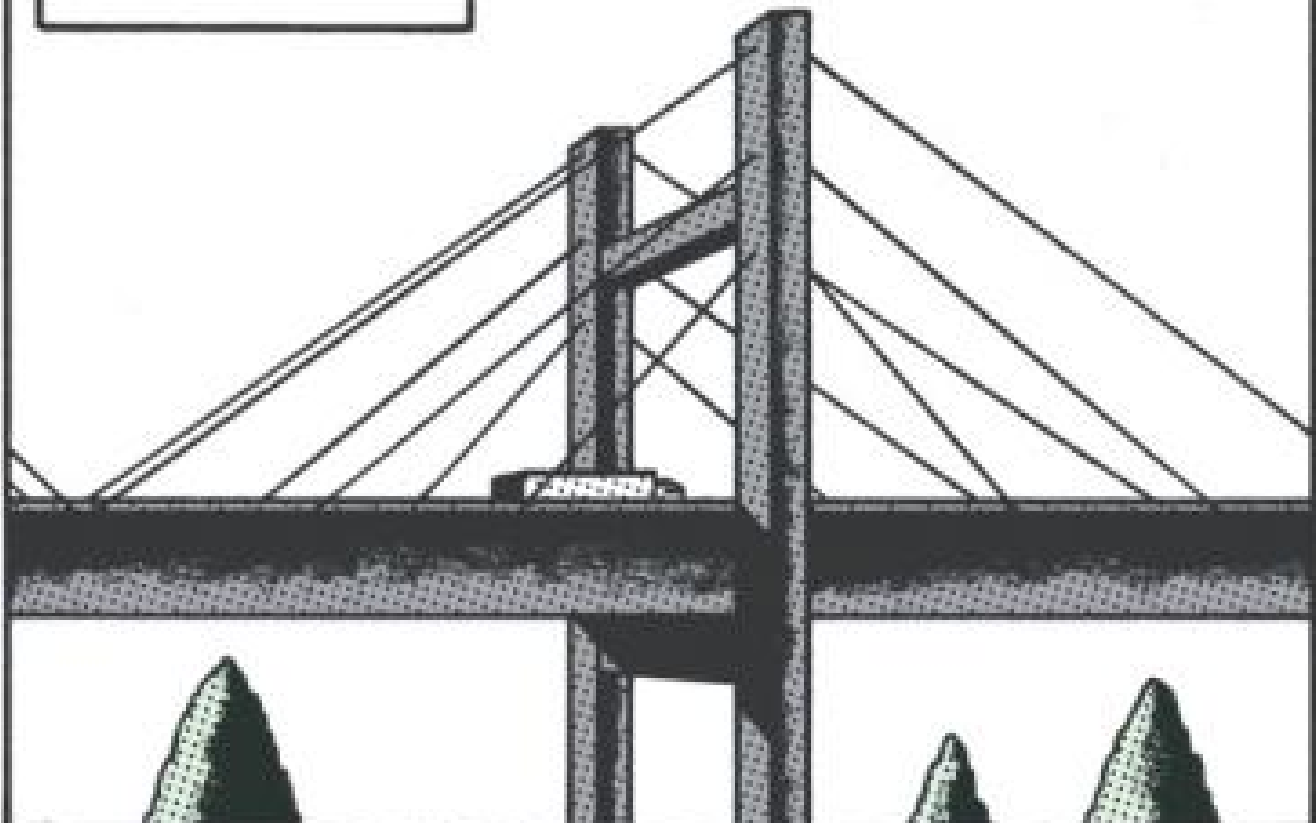




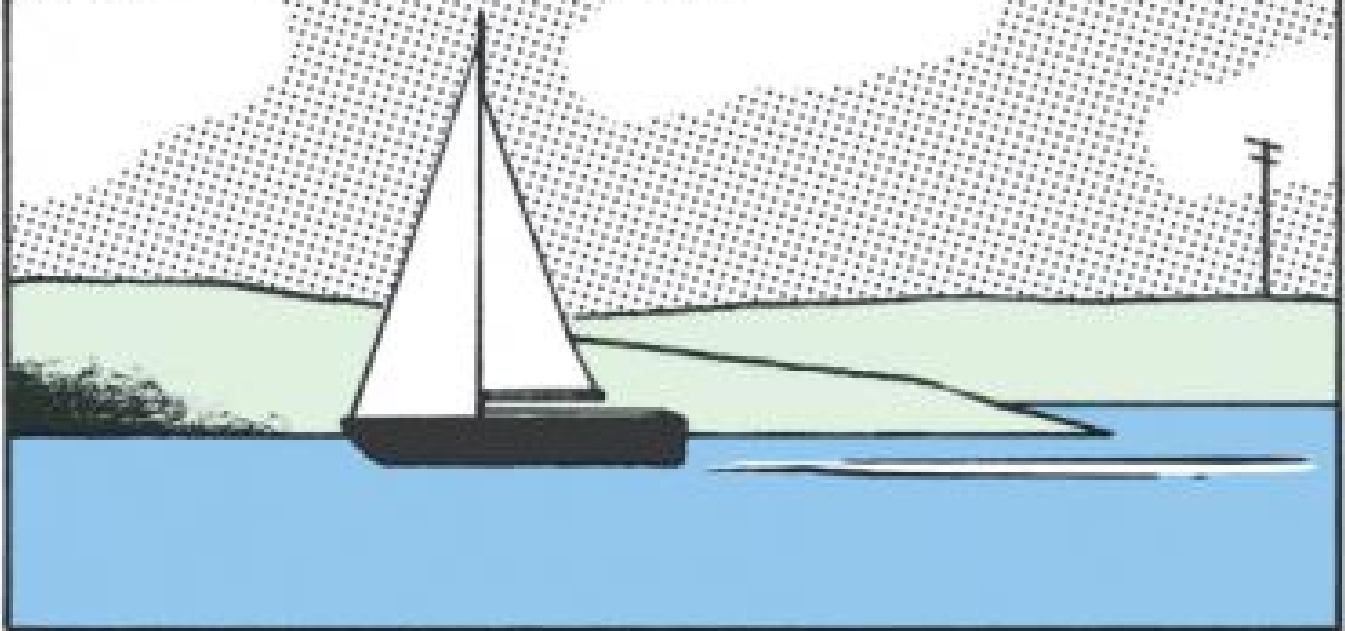
450 000 km<sup>2</sup>.



NEUN MILLIONEN  
EINWÖHNER.



4000000 HEKTAR  
BINNENGEWÄSSER.



3% DER  
EINWOHNER SIND  
FISCHMENSCHEN.

